

XGS-PON Microplug

XGS-PON



As soluções de acesso e backhaul XGS-PON da Parks atendem uma ampla gama de aplicações através da virtualização, desagregação de software e hardware, utilizando os mais modernos conceitos de SDN (Software Defined Networking). Através de uma OLT (Optical Line Terminal) XGS-PON em formato SFP+ hot-pluggable é possível transformar switches e roteadores com soquetes SFP+ em uma OLT XGS PON de alta performance para a entrega de serviços B2B e B2C. O gerenciamento da planta distribuída de OLTs é centralizado, amigável e carrier grade através de uma arquitetura SDN pronta para virtualização de OLT (vOLT). Quanto às ONTs (Optical Networking Terminal), está disponível uma família de equipamentos com portas 10 GE, 2.5GE, ONU Sitch SFP+, incluindo o suporte a IEEE 1588v2/Sync-E para aplicações avançadas de mobile backhaul. É possível convivência de redes GPON com XGS-PON através do uso de mux passivos WDM1r.

OLT

- Adicione acesso 10 Gbps simétrico em redes GPON existentes
- OLT XGS-PON integrada em apenas um módulo SFP+
- Permite virtualização e distribuição geográfica da OLT
- Pay as you grow. Invista conforme a demanda
- Economize espaço, energia e climatização

ONU/ONT

- Features avançadas como QinQ, manipulação de VLANs, QoS baseado em 802.1p e 802.1q, etc.
- Transparência de protocolos e suporte a MTU de 9.000 bytes.
- Testados em aplicações B2B avançadas
- Modelos com portas 1 GE, 2.5 GE e 10 GE

Gerenciamento

- Control Plane desagregado e com alta disponibilidade. 100% aderente a arquiteturas SDN e NFV
- Solução virtualizada. Gerenciamento desde a OLT até a ONT.
- Opções de implantação em alta disponibilidade em todos os níveis
- User Interface Web completa e amigável para provisionamento, gerenciamento e troubleshooting da solução

Integrações

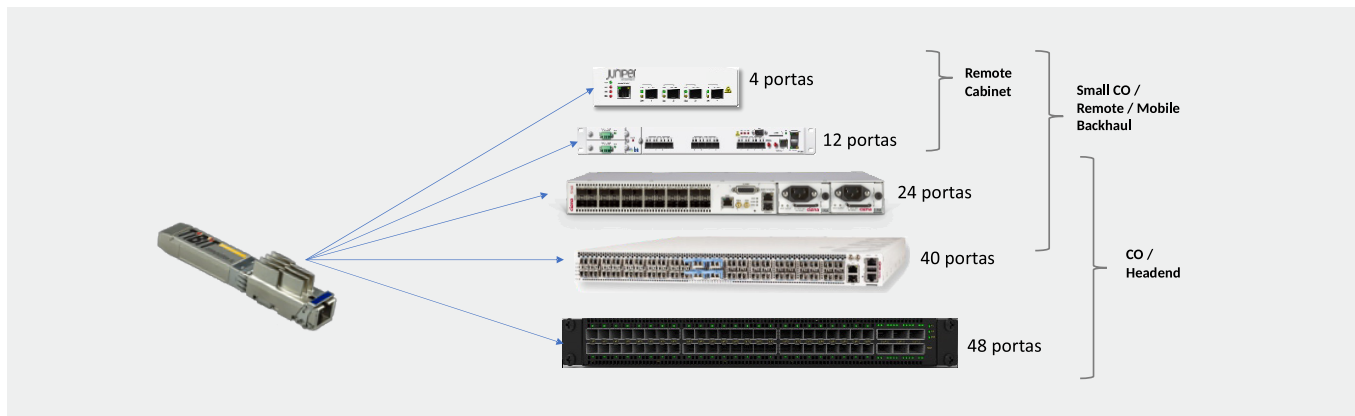
- Interfaces northbound disponíveis para os mais diversos casos de uso
- NETCONF
- Especialistas prontos para analisar novas demandas

XGS-PON



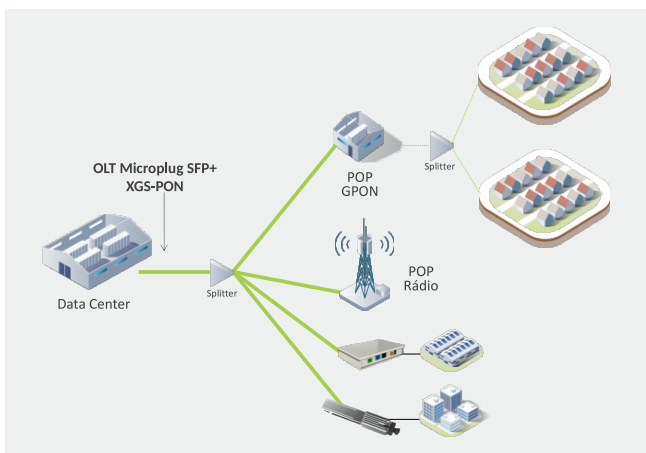
Virtual OLT & OLT Distribuída

O Microplug XGS-PON permite aos Provedores de Serviço implantar XGS-PON (10 Gbps simétricos) diretamente nos switches ou roteadores existentes. A eliminação do hardware específico para XGS-PON e o uso de equipamentos existentes nos pontos de presença permitem a **implantação distribuída das portas PON** o mais próximo possível do usuário final.



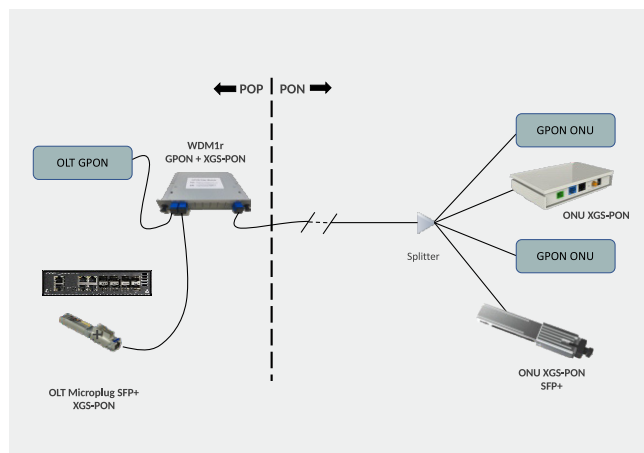
Acesso B2B & Backhaul

Utilize rede XGS-PON para entregar **serviços B2B com custo muito mais competitivo** quando comparado com Active Ethernet (EDD, switch de agregação, etc.). Aproveite a **mesma fibra do GPON** e entregue serviços B2B de até **10 Gbps simétricos**.







Convivência com legado

Aumente em até **8x** a **capacidade de ramos GPON já instalados** com a convivência dos serviços XGS-PON no mesmo ramo. **Ative rapidamente** acessos de **ultra velocidade (até 10 Gbps)** com **baixo custo de eletrônica e zero investimento em fibra**.



XGS-PON

				
	OLT Microplug SFP+ Normal Temp.	ONU Desktop WAG-D20	ONU Desktop WAG-D21	ONU SFP+ XG-99S
Portas				
10 GE	1x SFP+	1x RJ45 LAN	-	1x SFP+
2.5 GE	-	1x RJ45 LAN	1x RJ45 LAN	-
XGS-PON	1x SC/UPC	1x SC/APC	1x SC/APC	1x SC/APC
Interface XGS-PON				
Potência TX [dBm]	4 a 7		4 a 9	
Sensibilidade RX [dBm]	-28		-28	
Overload RX [dBm]	-7		-9	
Comprimento de onda TX [nm]	1577		1270	
Comprimento de onda RX [nm]	1270		1577	
Alimentação				
Faixa de Operação AC	-	100 - 240 VAC 50/60 Hz, 12 VDC 1A		-
Consumo máximo [W]	3,1	10		2,1
Dados Ambientais				
Temperatura de Operação	0 a 70 °C no módulo	0 a 40 °C		-40 a 85 °C no módulo
Umidade Relativa de Operação	5% a 80%, não condensada	10% a 95%, não condensada		5% a 95%, não condensada
Temperatura de Armazenamento	-40 a 85 °C ambiental	-40 a 85 °C		-40 a 85 °C ambiental
Umidade Relativa de Armazenamento	0% a 95%, não condensada	5% a 95%, não condensada		5% a 95%, não condensada
Dimensões e Peso				
Dimensões [mm]	81 x 19 x 14	145 x 110 x 30		87.5 x 15.6 x 13.75
Peso [g]	34	220		30
Gerenciamento				
Tipos de gerência	NETCONF, Web UI	OMCI conforme G.988, Telnet CLI, Web UI		OMCI conforme G.988

XGS-PON

Interfaces LAN

10GE LAN: 802.3u, 802.3ab, 802.3bz, 802.3an, auto-negociação e configuração manual
100M/1000M/2.5G/5G/10GBaseT; operação Half-duplex e full-duplex para 100/1000BaseT; auto detecção MDI/MDIX para 100/1000BaseT

2.5GE LAN: IEEE 802.3, 802.3u, 802.3ab, auto-negociação e configuração manual 100M/1000M/2.5G;
operação Half-duplex e full-duplex para 100/1000BaseT; auto detecção MDI/MDIX para 100/1000BaseT

Funcionalidades e Protocolos

XGS-PON: ITU-T G.9807 e G.988

Download remoto de imagem de firmware sobre OMCI, bem como ativação e reinicialização

Tamanho máximo de MTU de 9.000 bytes

VLAN tagging, detagging e translation

VLAN Stacking QinQ - IEEE 802.1ad

QoS baseado em 802.1p e 802.1q

Marcação, substituição e remoção de prioridade IEEE 802.1p para tráfego de entrada/saída

Marcação 802.1p baseada em DSCP / ToS

DHCP option 82 relay agent

Autenticação IEEE 802.1x

Código	Descrição
TXM-MPOLT-01C	Transceiver OLT XGS-PON Tibit Microplug Carrier Normal Temperature
WAG-D20	ONU XGS PON WAG-D20 Bridge com 1 porta 2.5Gbps e 1 porta 10Gbps
WAG-D21	ONU XGS PON WAG-D21 Bridge com 1 porta 2.5Gbps
XG-99S	Transceiver ONU 10G XGS-PON SFP+
WDM1R-3T010	Mux WDM1r 1x GPON e 1x XGSPON conector SC/APC

www.parks.com.br

provedores@parks.com.br

+55 51 3205-2181

[in /company/parks-brasil](https://www.linkedin.com/company/parks-brasil)

[f /parksbrasil](https://www.facebook.com/parksbrasil)

[/parks.brasil](https://www.instagram.com/parks.brasil)